

車が走れる耐久性
DURAFLOOR
DURABLE × FLOOR



株式会社 ジェイネット
〒272-0034 千葉県市川市市川 2-15-8
TEL 047-323-7778
URL <https://www.jnet.bz/>



床材総合
カタログ

施工イメージ
×
技術資料



次世代の床材が
現場の常識を
塗り替える





12時間後には歩ける安心。

現場の常識を変える新時代の床材



製品の特長

1 欧米の厳しい基準に適合
Compliant with strict western standard
欧米の厳しい合格基準に適合しお客様の大切な資産を守ります。

2 簡単に短工期施工
Convenient Construction
長尺やタイルカットの為簡単施工で長時間の乾燥の時間が必要ありません。
施工後12時間で歩行可能施工後48時間で車両の乗り入れが可能です。

3 地球環境への配慮
Consideration for the global environment
地球環境に配慮しF☆☆☆☆同様のホルムアルデヒド拡散率。
キシレンやアスベストの含有もございません。

4 簡単メンテナンス
Easy Maintenance
損傷があった場合には部分的にやり替えが可能。
下地の経年変化等も部分的に修復が可能です。

5 優れた性能と長寿命
Outstanding Performance And Long Service Life
独自の積層構造で高い耐用性と長い耐用年数を実現しました。

6 簡単お手入れ
Easy to Clean
タイヤ痕や油汚れ等の落ちにくいものでも洗剤等を使用せず水拭きで落とすことが可能です。

7 改修工事でも簡単施工
Easy even for renovation work
改修やリフォーム工事でも簡単な下地調整にて施工できるため施工時の段取り等も簡単です。

SUSTAINABLE DEVELOPMENT GOALS



フロアタイル

■ デュラフロア

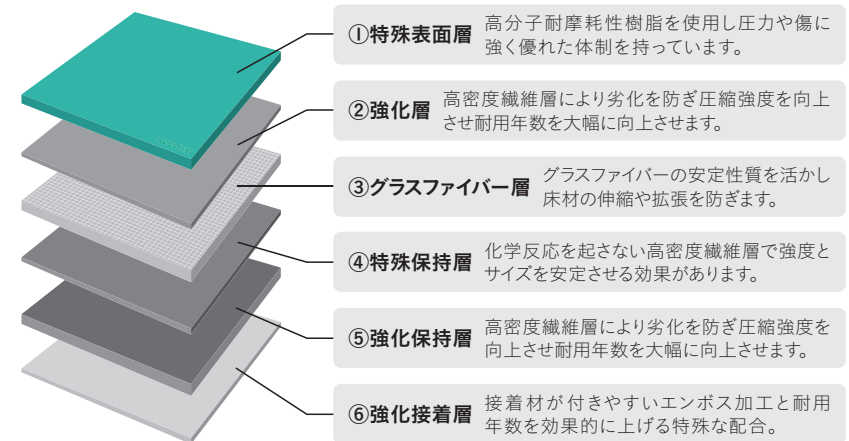
デュラフロアは高耐久床材として国内外様々な施設でご利用頂いております。
通行量の多い介護施設・保育施設・学校・工場・倉庫・駐車場又、什器やトレーニング器具を置く店舗やジムなど幅広い用途に対応可能です。

■ プロテクションシート

様々なコンクリート床の保護・防音・防滑・耐油・耐衝撃全てを兼ね備えたPVCシートです。お客様の資産であるコンクリート建築物をあらゆるモノから守ります。塗料系の保護剤とは違い施工後の耐用年数や耐衝撃性は段違いです。

お客様へのメリット

	耐衝撃性	耐傷性	耐油性	耐用年数
塗料系保護剤	△	△	△	3年程度
デュラフロア	◎	◎	◎	10年以上



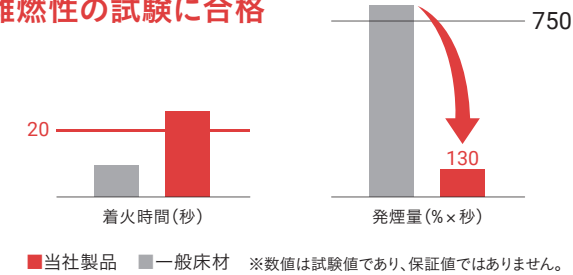
施工業者様にも大きなメリットとして、塗料のように長時間の乾燥時間が無いため工期が短縮できます。また、空調設備の無いような倉庫や地下駐車場でも人体の影響等考慮せず施工できます。飛び跳ね等も無いので養生の必要性もありません。

施工業者様へのメリット

	工期	養生の必要性	人体への影響	施工時の臭い
塗料系保護剤	△	△	△	△
デュラフロア	◎	◎	◎	◎

1 | 難燃性

難燃性の試験に合格



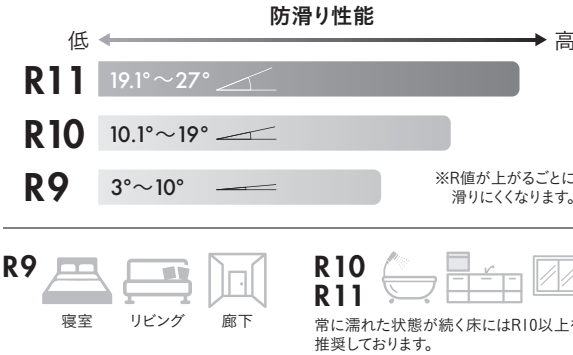
2 | 環境性能

ホルムアルデヒド拡散率 **F☆☆☆☆基準同等品**※1
もちろんノンアスベスト製品となっております。※2

※1 検査機関：一般財団法人 建材試験センター ※2 検査機関：環境未来株式会社

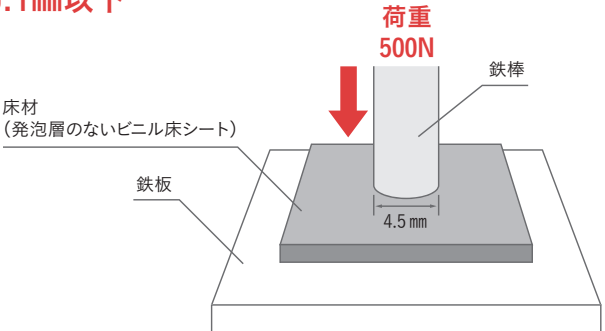
3 | 防滑性

滑り出し角度が大きいほど、**防滑性能が高い**ことを示します。
(数値は滑り出し角度となります)
DURAFLLOORは内装用にはR9、高耐久にはR10とR11をご用意しております。



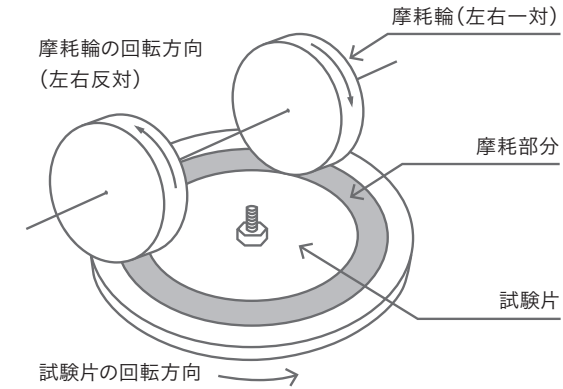
4 | 復元性

サンプル片に500Nの均一な加重を加え150分間加重を加えます。
加重を取り除いてから150分間放置した後に凹みを測定する方法で
0.1mm以下



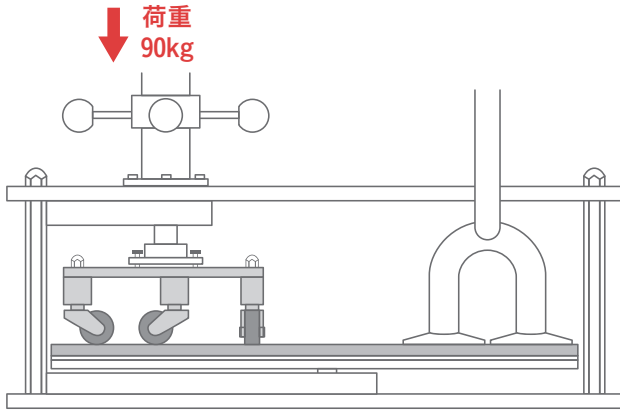
5 | 耐摩耗性

テーパー試験
FV=1.9mm³/100回転 以下の損失



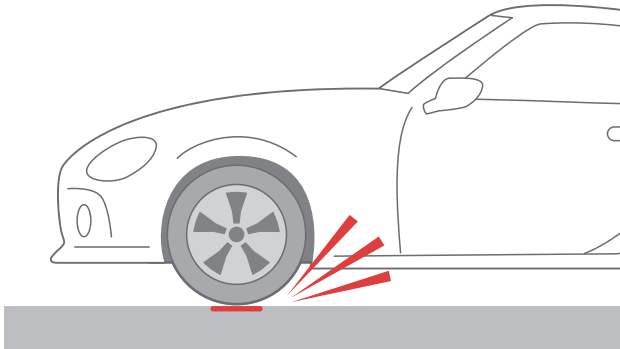
6 | 耐キャスター性試験

キャスター試験90キロ荷重にてタイヤを200万回廻しても**傷なし**



7 | 静音性

ゴム等の擦れ音いわゆる車のハンドルを切った際の
キュルキュルといった**ノイズを90%削減**



8 | 耐薬性

当社製品は、一般的なビニル床タイルに比べて優れた耐薬品性を有しています。
研究・教育施設、医療施設など、様々な薬品に対する汚染が心配される施設に適しています。

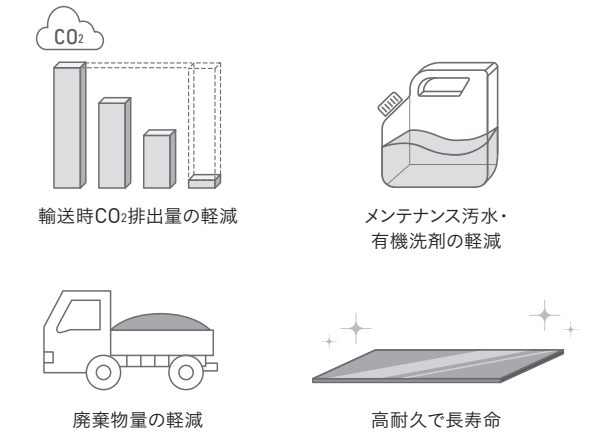
分類	品名
無機酸	硫酸 20%
	塩酸 35%
有機酸	酢酸 99%
	蔞酸 20%
	クエン酸 20%
	乳酸 85%
	ガソリン
汚染物質	マシン油
	大豆油
	パーマ液
	水酸化ナトリウム 20%
アルカリ	アンモニア水 28%

分類	品名
有機溶剤	メタノール
	酢酸エチル 10%
	キシレン
	トルエン
	アセトン 10%
消毒剤	消毒用エタノール
	中性洗剤
	酸素系漂白剤
	次亜塩素酸ナトリウム 0.1%
	次亜塩素酸水 200ppm

上記の薬品に関しましては全て耐性がございます。
※その他の薬品の耐薬性は都度お問合せください。

9 | 環境への配慮

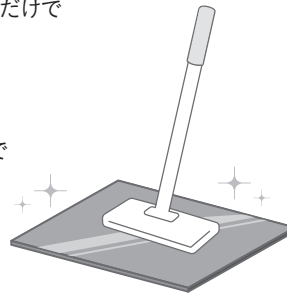
ISO認定工場にて製造。エコマーク同等レベル。



10 | メンテナンス性

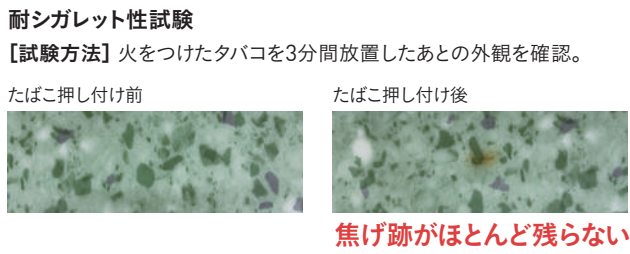
日常のお手入れはモップや水拭きだけで
美観を維持

万が一の部分的なやり替えや
張り替えも簡易的に行えますので
コストパフォーマンスも抜群。
ワックス掛けの必要は
一切ございません。

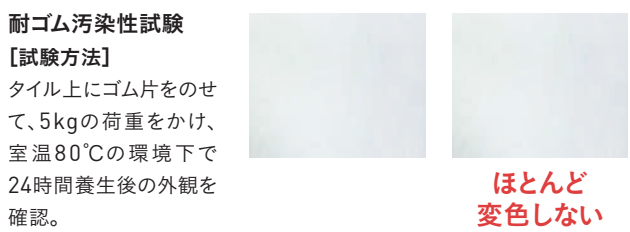


11 | 耐汚性能

■ **耐シガレット性**
一般的なビニル床タイルは、タバコの熱やヤニにより、焦げや変色が発生します。当社製品は、タバコの熱による変色が起こりにくい耐シガレット性を有しています。喫煙室などタバコによる変色が心配される部位に適しています。

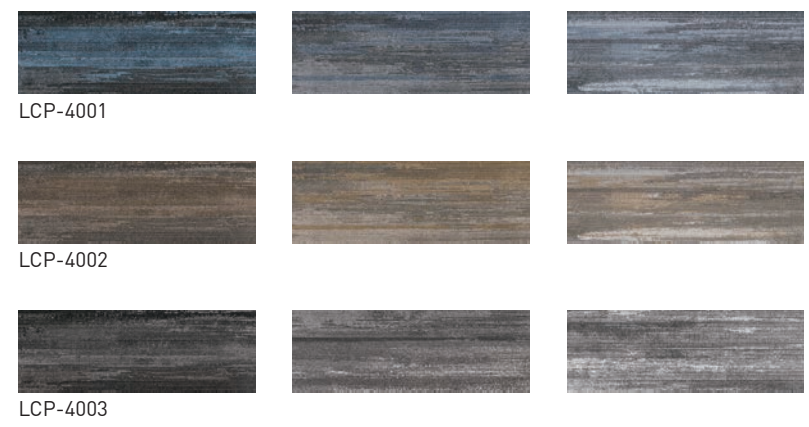


■ **耐ゴム汚染性**
一般的なビニル床タイルは、タイル上にゴム製品が置かれているとゴム製品の成分がタイルに移行し黄変します。当社製品はゴム汚染に強いコーティングを施しており、ほとんど変色しません。自動車ショールームやフィットネス施設など、ゴム汚染が心配される部位に適しています。





LCSP-LCSJ-1001



LCP-4001

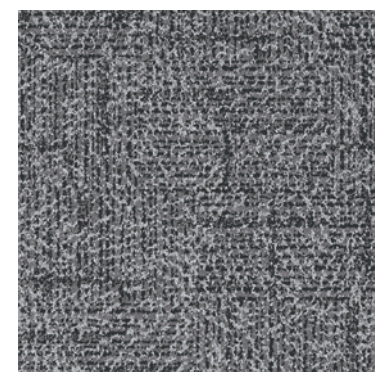
LCP-4002

LCP-4003

CARPET

4,000円 /㎡ 単価(税別)

ロールサイズ幅 **1500×10m**
 厚 さ **2mm** 1ロール 約**15㎡**
 重 量 約**3.5kg/㎡**
 梱 包 ロール形状
 タイル形状での納品可
 別注プリント可



LCJ-LCP-2001



LCJ-LCP-2002

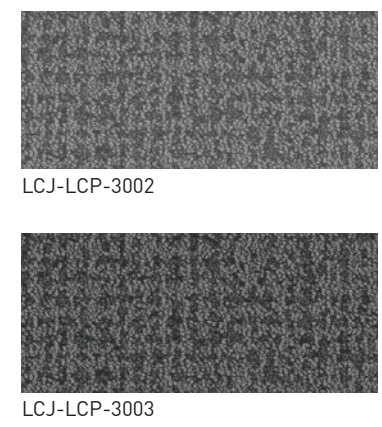
LCJ-LCP-2003

LCJ-LCP-2004

LCJ-LCP-2005



LCJ-LCP-3001



LCJ-LCP-3002

LCJ-LCP-3003

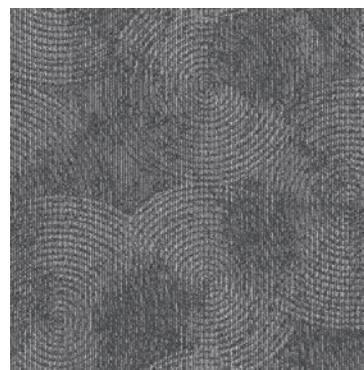
CARPET

4,000円 /㎡ 単価(税別)

ロールサイズ幅 **1500×10m**
 厚 さ **2mm** 1ロール 約**15㎡**
 重 量 約**3.5kg/㎡**
 梱 包 ロール形状
 タイル形状での納品可
 別注プリント可

7,000円 /㎡ 単価(税別)

ロールサイズ幅 **1500×10m**
 厚 さ **1.8mm** 1ロール 約**15㎡**
 重 量 約**2.4kg/㎡**
 梱 包 ロール形状
 タイル形状での納品可
 別注プリント可



LCJ-1001



LCP-5001

TILE CARPET

4,400円 /㎡ 単価(税別)

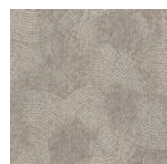
サイズ 600×600×2mm

重量 約3.5kg/㎡

梱包 20枚入り(7.2㎡)

ロール形状でも納品可

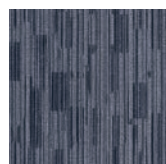
別注プリント可



LCJ-1002



LCJ-1003



LCP-5002



LCP-5003

7,200円 /㎡ 単価(税別)

サイズ 600×600×2mm

重量 約32.4kg/㎡

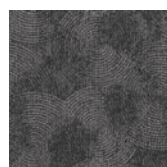
梱包 20枚入り(7.2㎡)

ロール形状でも納品可

別注プリント可



LCJ-1004



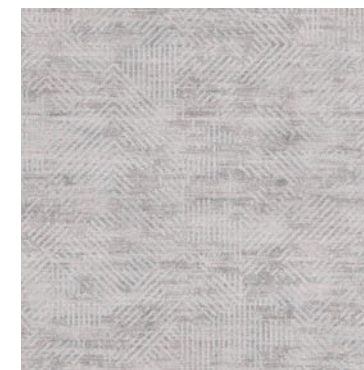
LCJ-1005



LCP-5004



LSJ-LSP-3001



LCP-6001

TILE CARPET

4,400円 /㎡ 単価(税別)

サイズ 600×600×2mm

重量 約3.5kg/㎡

梱包 20枚入り(7.2㎡)

ロール形状でも納品可

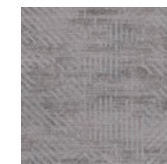
別注プリント可



LSJ-LSP-3002



LSJ-LSP-3003



LCP-6002



LCP-6003

7,200円 /㎡ 単価(税別)

サイズ 600×600×2mm

重量 約32.4kg/㎡

梱包 20枚入り(7.2㎡)

ロール形状でも納品可

別注プリント可



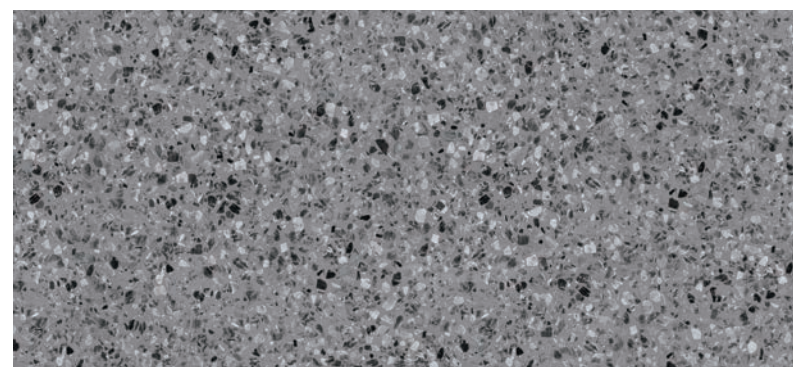
LSJ-LSP-3004



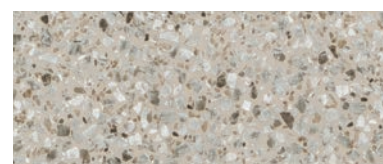
LCP-6004



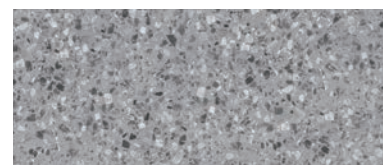
STONE



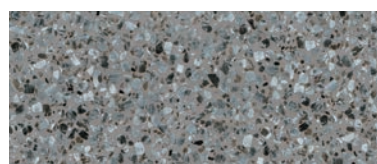
LSP-5001



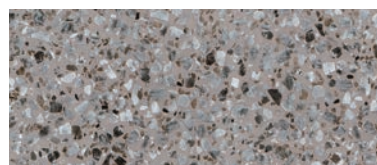
LSP-5002



LSP-5004



LSP-5003



LSP-5005

STONE

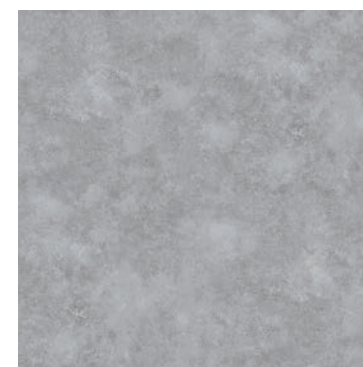
4,500円 /㎡ 単価(税別)

ロールサイズ幅 1500×10m
厚 さ 2mm 1ロール 約15㎡
重 量 約3.5kg/㎡
梱 包 ロール形状
タイル形状での納品可
別注プリント可



7,000円 /㎡ 単価(税別)

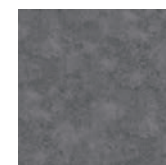
ロールサイズ幅 1500×10m
厚 さ 1.8mm 1ロール 約15㎡
重 量 約2.4kg/㎡
梱 包 ロール形状
タイル形状での納品可
別注プリント可



LSJ-LSP-4001



LSJ-LSP-4002



LSJ-LSP-4004



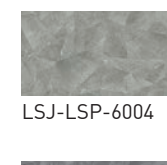
LSJ-LSP-4003



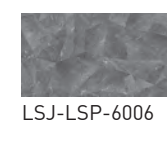
LSJ-LSP-6001



LSJ-LSP-6002



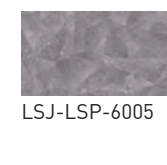
LSJ-LSP-6004



LSJ-LSP-6006



LSJ-LSP-6003



LSJ-LSP-6005

STONE

4,500円 /㎡ 単価(税別)

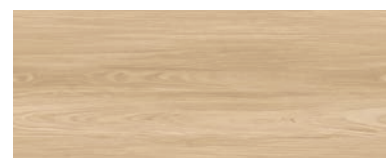
ロールサイズ幅 1500×10m
厚 さ 2mm 1ロール 約15㎡
重 量 約3.5kg/㎡
梱 包 ロール形状
タイル形状での納品可
別注プリント可



7,000円 /㎡ 単価(税別)

ロールサイズ幅 1500×10m
厚 さ 1.8mm 1ロール 約15㎡
重 量 約2.4kg/㎡
梱 包 ロール形状
タイル形状での納品可
別注プリント可





LWP-1001



LWP-1002



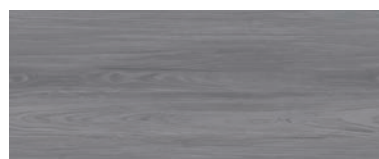
LWP-1003



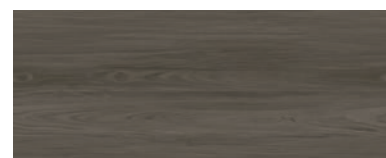
LWP-1004



LWP-1005



LWP-1006



LWP-1007



LWP-1008

WOODLINE

4,000円 /㎡ 単価(税別)

ロールサイズ幅 1500×10m

厚 さ 2mm 1ロール 約15㎡

重 量 約3.5kg/㎡

梱 包 ロール形状

タイル形状での納品可

別注プリント可



7,000円 /㎡ 単価(税別)

ロールサイズ幅 1500×10m

厚 さ 1.8mm 1ロール 約15㎡

重 量 約2.4kg/㎡

梱 包 ロール形状

タイル形状での納品可

別注プリント可





CLOTH



CLOTH

4,800円 /㎡ 単価(税別)

ロールサイズ幅 1500×10m
厚 さ 2mm 1ロール 約15㎡
重 量 約3.5kg/㎡
梱 包 ロール形状
タイル形状での納品可
別注プリント可



7,500円 /㎡ 単価(税別)

ロールサイズ幅 1500×10m
厚 さ 1.8mm 1ロール 約15㎡
重 量 約2.4kg/㎡
梱 包 ロール形状
タイル形状での納品可
別注プリント可



LBJ-LBP-1001



LBJ-LBP-2001



LBJ-LBP-1002



LBJ-LBP-1003



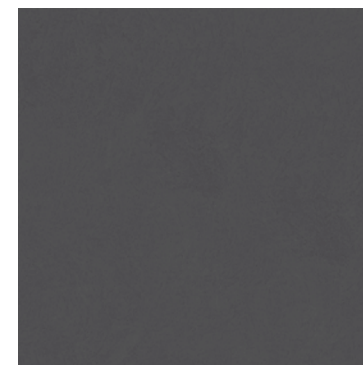
LBJ-LBP-2002



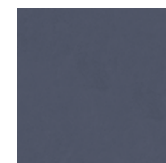
LBJ-LBP-2003



LSJ-LSP-3004



LSJ-LSP-2001



LSJ-LSP-2002



LSJ-LSP-2003

CLOTH

4,800円 /㎡ 単価(税別)

ロールサイズ幅 1500×10m
厚 さ 2mm 1ロール 約15㎡
重 量 約3.5kg/㎡
梱 包 ロール形状
タイル形状での納品可
別注プリント可



7,500円 /㎡ 単価(税別)

ロールサイズ幅 1500×10m
厚 さ 1.8mm 1ロール 約15㎡
重 量 約2.4kg/㎡
梱 包 ロール形状
タイル形状での納品可
別注プリント可





COLORWAY



LD-001



LD-007



LD-002



LD-009



LD-011



LD-004



LD-012



LD-006



LD-013



LD-014



LD-005



LD-003



LD-015



LD-016



LD-008



LD-010



PARKING

7,500円 /㎡ 単価(税別)

ロールサイズ幅 1500×10m

厚 さ 1.8mm 1ロール 約15㎡

重 量 約2.4kg/㎡

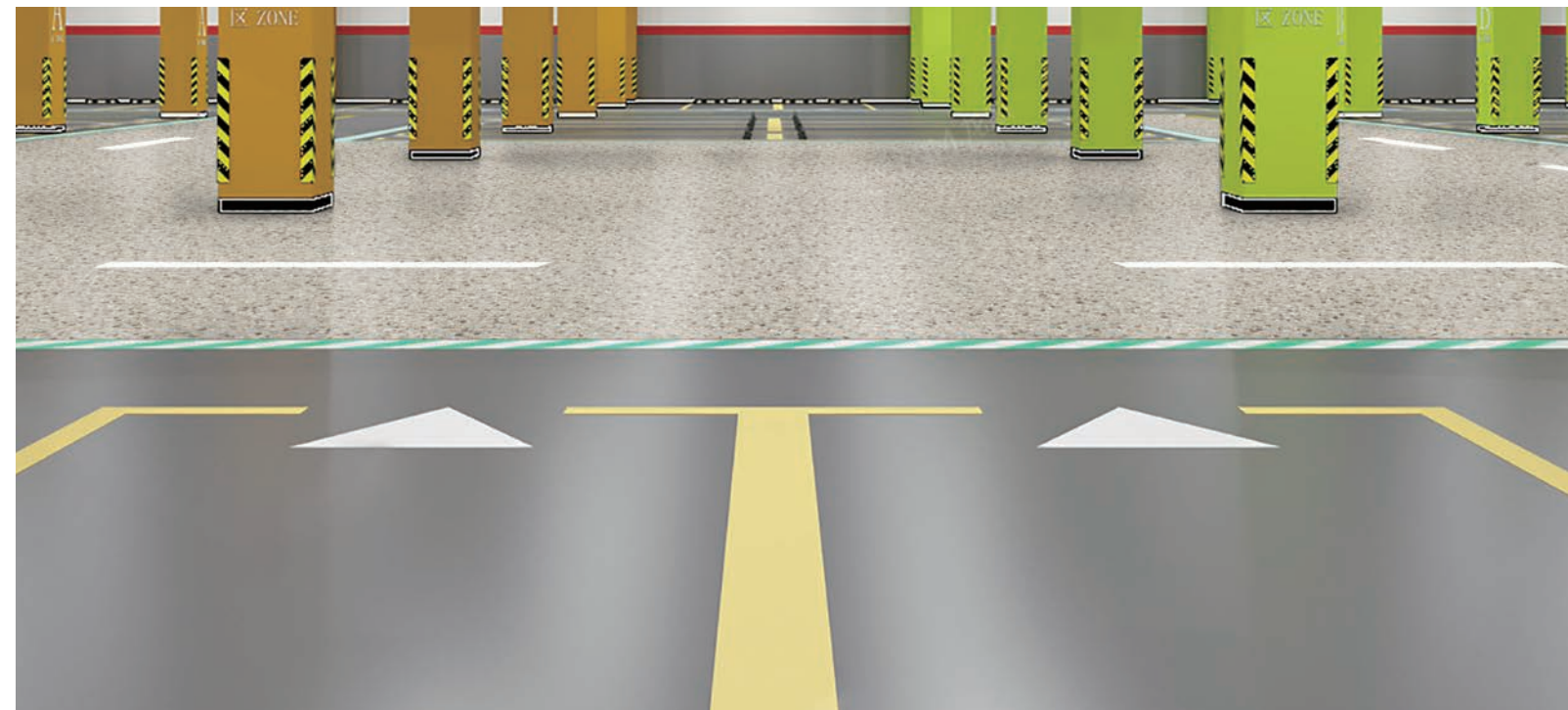
梱 包 ロール形状

タイル形状での納品可

ライン用として100mm幅での納品も可能

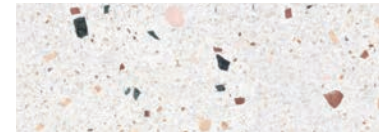
別注プリント可







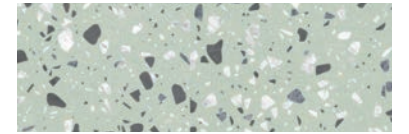
COLORWAY



Rainbow Stone



Terrazzo rice white



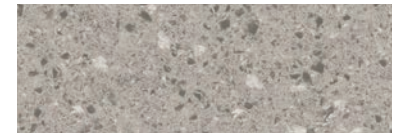
Gravel pattern -light green



Marble cement ash



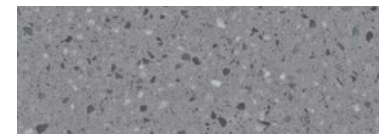
Pebble -beige



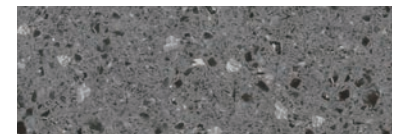
Gravel pattern -light gray



Marble -polka dots



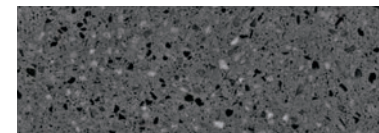
Terrazzo -Light Grey



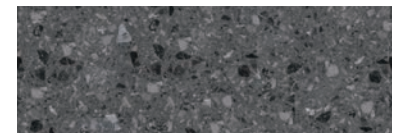
Gravel pattern -medium gray



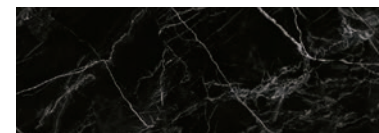
Gravel pattern -Smoke black



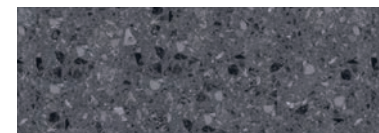
Terrazzo -Dark Grey



Gravel pattern -dark gray



Marble -Smoke Black



Gravel pattern -gray blue



Marble -floral fragments



PARKING

7,500円 /㎡ 単価(税別)

ロールサイズ幅 1500×10m

厚 さ 1.8mm 1ロール 約15㎡

重 量 約2.4kg/㎡

梱 包 ロール形状

タイル形状での納品可

ライン用として100mm幅での納品も可能

別注プリント可



帯電防止



耐荷重



耐裂傷



耐薬品



防汚性



面無

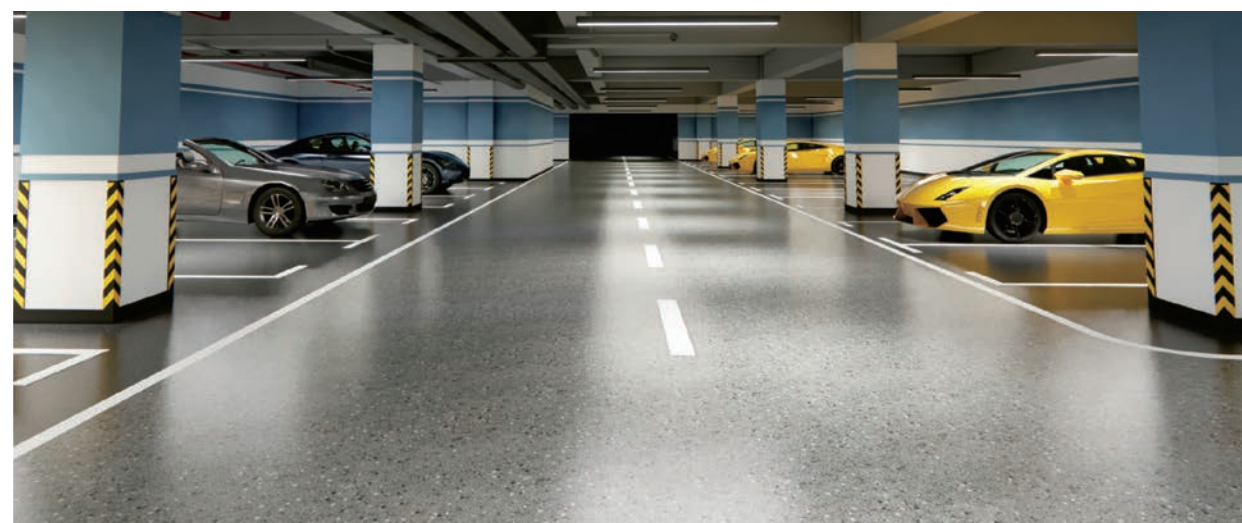


エンボスなし



超高耐久







COLORWAY



ZD-001



ZD-002



ZD-003



ZD-007



ZD-004



ZD-005



ZD-006



ZD-008

FACTORY

7,500円 /㎡ 単価(税別)

ロールサイズ幅 1500×10m
厚 さ 1.8mm 1ロール 約15㎡
重 量 約2.4kg/㎡
梱 包 ロール形状
タイル形状での納品可
別注プリント可



施工の手順

本ページは、デュラフロアを施工する為の施工手順を記載しています。
施工を始める前にデュラフロア施工手順を読み、十分に理解した上で施工を行ってください。
さらに詳しく施工手順を知りたい方には施工要領書をご用意しています。詳しくは営業担当者までお問い合わせください。

施工の特性・注意点

●

下地不陸があると下地に馴染まず浮いてしまう場合があります。事前に下地不陸が無いことを充分にご確認ください。
不陸や割れがある場合にはレベラー等にて平滑に補修してから施工してください。

●

ロール状の場合は一度開梱して頂き、逆巻きにして一定時間置きますと施工しやすくなります。

●

カッターでの切断も可能ですが、電動カッターや超音波カッターなどを用いると便利です。

●

目地溶接棒を入れずに貼り合わせますと、浮きや剥がれが起こりやすくなりますのでお気を付けください。

●

施工時は保護手袋を着用してください。素手で取り扱うと端部で手を切るおそれがあります。
シートの端面も硬く鋭利になっています。

●

冬期は、ジェットヒーター等を使い室温を上げ、室温10℃以上の環境で施工してください。
低温では、シートが硬くなり、目違いや収まり不良などを発生させることがあります。

接着剤の種類

接着剤はウレタン系かエポキシ系の荷重フロア用を推奨しております。

目地棒

目地棒の必要m数は一般的な施工にあたり㎡に対して1:0.5の割合となりますので100㎡あたり50mが必要となります。
施工イメージや発注数量に対しまして弊社より最適な色をご案内いたします。
太さは4φの物をご用意しております。1mあたり15円にて販売しております。

F☆☆☆☆ 認定品

高耐久エポキシ接着剤

ユニロードA/B

『ユニロード』は道路滑り止め舗装工法において、アスファルト舗装・コンクリート舗装面上に硬質着色骨材を固着させる目的で使用する2液混合型のエポキシ樹脂バインダーです。

特長

●

コンクリート舗装にもプライマーは不要！
施工時間の短縮になります。

●

硬化が早いので道路遮断の時間が短縮できます。

●

ローラーや刷毛塗りにも適した粘度です。

●

冬期でも伸び率が良く、バインダーのひび割れは起きません。

●

夏期の高温で樹脂軟化による骨材取れもありません。

！

使用上の注意

※A剤：B剤=1：1で充分攪拌混合してください。混合不良は硬化不良の原因になります。
※雨天時には施工しないでください。

※5℃以下の環境では、樹脂の粘度が上がり、主剤・硬化剤の混合が困難になります。
予め温めて粘度を下げてから攪拌すると効果的です。また、施工後も極端に硬化が遅くなりますので、バーナー等で加熱して、硬化を促進させてください。

※新設のコンクリートに施工する場合は2週間以上の養生期間を設けた後に施工してください。

※施工場所にもよりますがご購入の際は㎡あたり2kgを想定してご購入ください。
※本製品塗布後30分以内に施工してください。
※施工後6時間で半硬化24時間で完全硬化となります。

施工手順

STEP 1

シートの切込み、貼付け

シートを施工面に併せカットしてください。
柄の向きや迫出し部分にお気を付けください。

STEP 2

糊入れ

糊入れはメーカー様の乾燥時間や手順を遵守し行ってください。
基準線を入れた後、接着剤の貼付け可能時間を考慮し、貼付け可能時間内に貼れる面積に指定接着剤を塗布します。

STEP 3

圧着・養生

1. シート施工後にローラーなどを使い、全体を圧着してください。

2. 浮きやしわ等がある場合は、ヒートガンや土嚢にて再度圧着しなおしてください。
おさまりにくい場合は、トーチランプ等を使い、少し加温して、ハンドローラーでしっかり圧着してください。

！ 注意

●

圧着が不十分な場合、シートの端部に段差を生じることがあります。圧着は充分に行ってください。

●

下地に不陸があり、シートが浮いてしまう場合は、

1) ヒートガンで加温しながらハンドローラーによる圧着を入念に行う。
2) 接着剤が硬化するまで、不陸に追従する重り(土嚢など)で圧着する。
3) 瞬間接着剤(ゼリー状)を使用する(施工時から施工直後まで)。
※施工後時間が経つとタイルを捲ることが出来なくなるので、その場合は、目地より、液状の瞬間接着剤を注入し、圧着してください。
ただし、これらはあくまでも次善の策であり、必ずしも恒久かつきれいにおさまることを保証するものではありません。
※原則は下地を平滑にさせていただく事をお薦めします。

●

タイルローラーで圧着しても収まらない時は、トーチランプやヒートガンを使い軽く温めて、ハンドローラーで充分に圧着してください。

●

施工後2～4日間程度は冷暖房による急激な温度変化は避けてください。
タイル伸縮による目地スキや突上げを起こすおそれがあります。

・接着剤のはみ出しは、接着剤が固まる前にアルコール等を使いすみやかに除去してください。
スクレーパーや鋭利な刃物でこすることは表面に傷を付けるおそれがあるので避けてください。

・施工後、1週間程度は多量の水を使った洗浄は避けてください。接着に影響を及ぼすことがあります。
また、ワックスメンテナンスは避けてください。ワックスを弾き、塗布ムラが発生します。

STEP 4

シートの接合

シートの接合部分は目地幅を調整し溶接棒を溶かして接着してください。
余剰部分はスクレーパー等でフラットに仕上げてください。

メモ

カット道具の紹介

小さな切込み、くり抜き、曲線、長い直線等をカットする場合、カッターナイフでは、作業性が悪く、カットに時間が掛かります。
電動工具や加熱式のナイフを上手く併用して施工を行ってください。

お見積もりのご依頼はメールフォームまたは営業担当者へご連絡ください。

☎

047-323-7778

[受付時間]
9:00～18:00

お問い合わせ／ご相談窓口はこちら

https://www.jnet.bz/contact/

▶

25

26